

# Face aux vents contraires, l'optimisme de l'action

---



**09h35**    **Introduction**

Hélène GASSIN, experte énergie et présidente de l'Association négaWatt

**09h40**    **Retours sur l'année 2024**

Hélène GASSIN et Yves MARIGNAC (expert énergie et porte-parole de l'association)

**09h55**    **Tour d'horizon des actualités, entre planification et rénovation**

Hélène GASSIN, Yves MARIGNAC et Olivier SIDLER (expert bâtiment et porte-parole de l'association)

**10h30**    **Programme de l'année 2025** - Hélène GASSIN, présidente

*Échanges*

**11h**      **Clôture**




# Introduction

---

- Hélène GASSIN

- Un **contexte géopolitique** “sidérant”
- Une **profonde remise en question** de la place et du rôle des porteurs d’analyses et propositions progressistes, de l’approche scientifique et factuelle, voire de la délibération démocratique
- Une **dissonance grandissante** entre la réalité tangible des crises, la mobilisation des acteurs de terrain et le débat politique
- Une **nécessaire adaptation** des stratégies et activités



# Retours sur l'année 2024

---

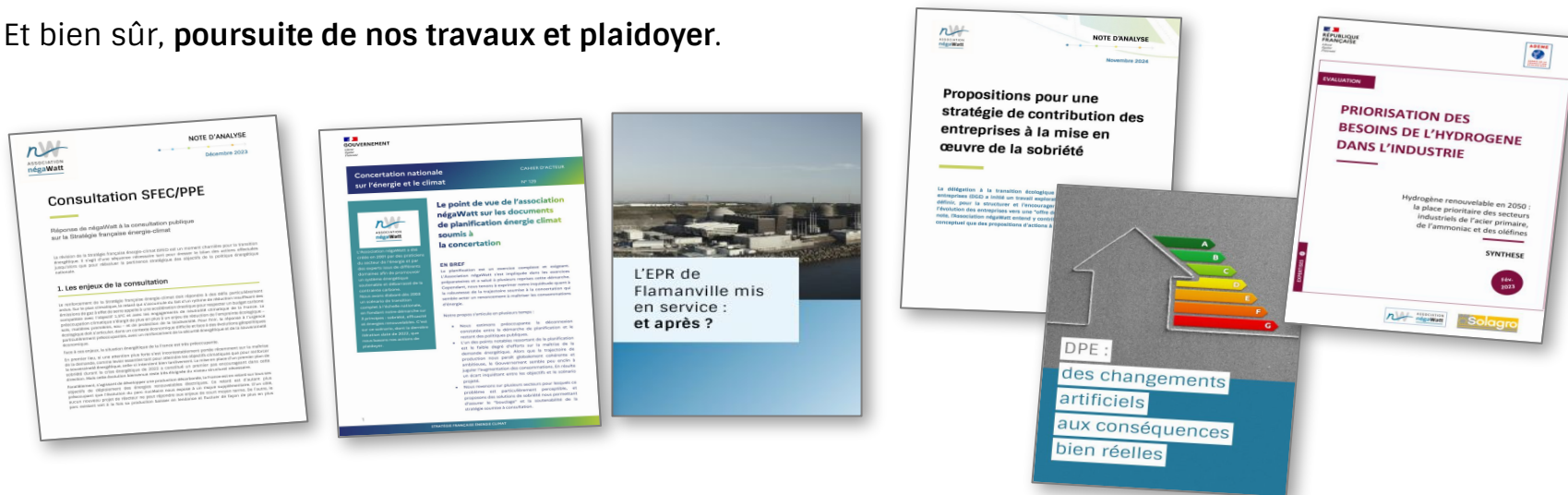
- Hélène GASSIN
- Yves MARIGNAC

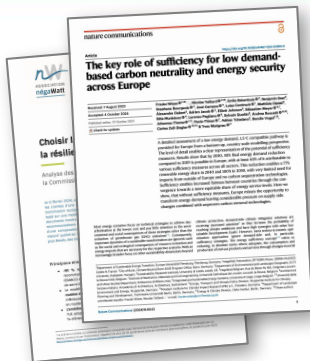
Notre webinaire presse de janvier 2024 était intitulé “*Où est passée la planification écologique ?*”...

Nous alertons également sur un **changement de paradigme et le retour du “tout électrique, tout nucléaire”** qui semble se confirmer au travers du - toujours projet - de PPE et SNBC 3.

Un nouvel axe stratégique en développement : comment capitaliser sur les **retours d'expérience** de terrain pour accélérer la mise en œuvre auprès des **entreprises et collectivités** ?  
Premier volet sur la **sobriété dans le tertiaire**.

Et bien sûr, **poursuite de nos travaux et plaidoyer**.





Poursuite du travail d'**analyse et de plaidoyer sur les scénarios énergie-climat en Europe**, sur la base de la valorisation du **scénario CLEVER**, publication d'un **article dans *Nature Communication***

Achèvement du **projet européen FULFILL (H2020)**, conclusion des travaux sur la quantification du **rôle de la sobriété dans les trajectoires 1,5°C**, recommandations sur sa mise en œuvre

Lancement du **projet Minimal** sur la **maîtrise de la consommation** de huit métaux en Europe par des trajectoires de **sobriété**  
Publication du 1<sup>er</sup> volet (lithium), démarrage du 2<sup>ème</sup> (cuivre)

Animation de **coalitions européennes** pour porter l'enjeu de la **sobriété énergie et matières** pour le climat, la compétitivité et la souveraineté  
Publication du ***Sufficiency Manifesto***, près de 100 organisations signataires





# Analyse de l'actualité : planification et rénovation

---

- Hélène GASSIN
- Yves MARIGNAC
- Olivier SIDLER



### Retour sur la planification SNBC 3 - PPE 3

Quelques points essentiels :

- Déconnexion entre ambitions et moyens alloués : les documents reposent sur des politiques par ailleurs remises en question (MPR, bonus-malus, fonds chaleur..).
- L'absence de trajectoire 2050 rend difficile l'analyse de la robustesse aux échéances les plus critiques, et de sa conformité à l'objectif de neutralité carbone. C'est précisément après 2030 que de nombreux problèmes se posent.
- Renoncement apparent à maîtriser la demande en présentant une trajectoire "de rupture", notamment sur l'électricité, qui semble essentiellement destinée à justifier un objectif de production post 2035.

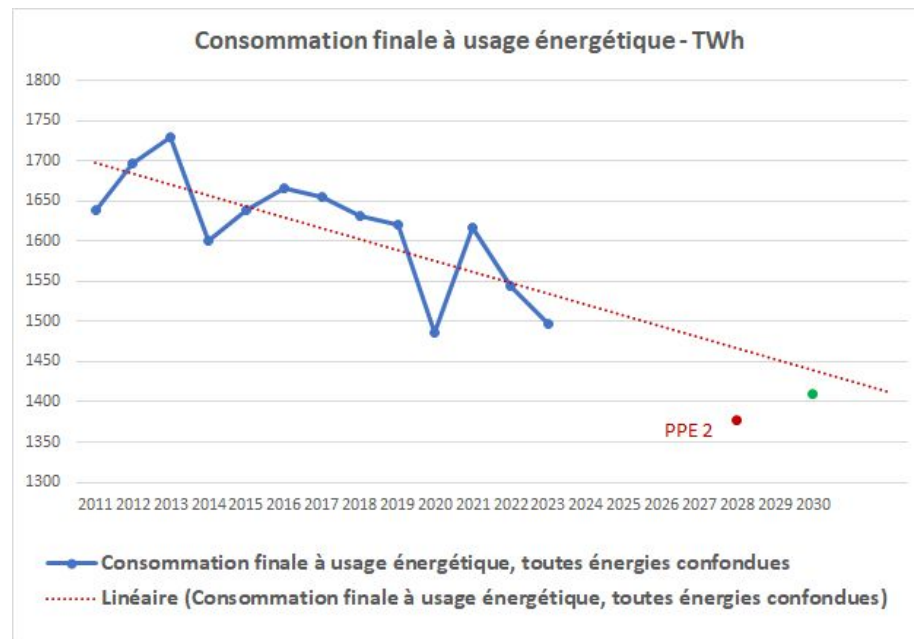
## PPE 3 - SNBC 3 : Focus sur la trajectoire de demande

La consommation finale modélisée à 2030 est supérieure aux objectifs de la PPE 2 pour 2028.

**La trajectoire proposée ne respecte pas les objectifs de la Directive Efficacité énergétique, à 140 TWh près...**  
Cet écart est justifié à hauteur de 50 TWh par un "scénario de réindustrialisation".

PPE -SNBC 3	Conso Ef TWh <i>objectifs PPE 2 PPE 3</i>				
	2021	2023	2023	2028	2030
Industrie*	316,8	283	291	269	320,1
Agriculture	53,1	53	49	46	47,7
Transports	502,1	504	473	427	395,8
Bâtiments	747,4	709	712	636	646,5
<b>Total</b>	<b>1619,4</b>	<b>1549</b>	<b>1525</b>	<b>1378</b>	<b>1410,1</b>

Exception notable, l'ambition semble renforcée pour le secteur des transports, bien que les objectifs à 2023 n'aient pas été atteints.

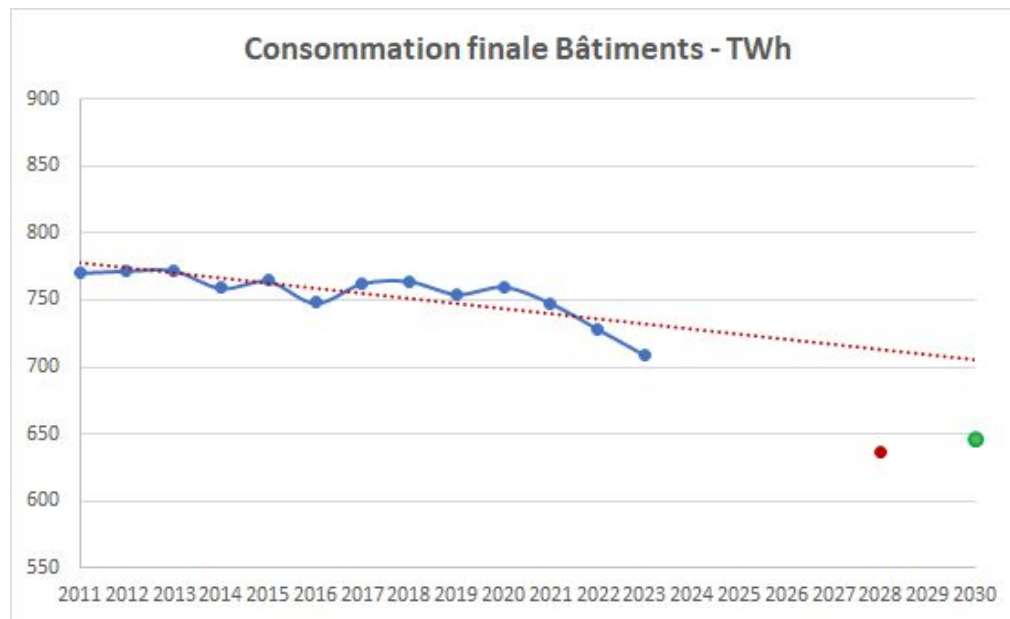


### PPE 3 – SNBC 3 : Focus Bâtiments

L'objectif de la PPE 2 pour 2023 a été légèrement dépassé, mais la PPE 3 propose une trajectoire moins ambitieuse à 2030 que la PPE 2 à 2028.

Cette trajectoire laisse craindre une perte d'ambition en matière de rénovation.

L'objectif de réduction de 53% des émissions de GES dans ce secteur paraît difficile à atteindre dans ces conditions, de même que le respect de la directive Bâtiments.



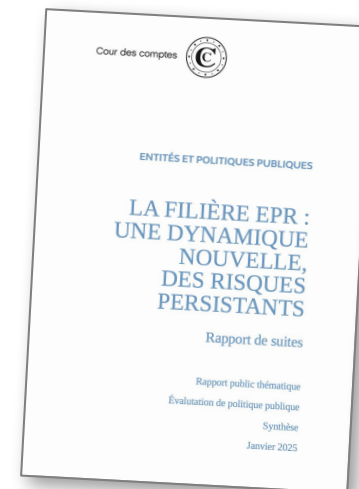
## ACTIONS NUC

1. POURSUIVRE LE FONCTIONNEMENT DES RÉACTEURS ÉLECTRONUCLÉAIRES APRÈS 50 ANS PUIS 60 ANS, TANT QUE TOUTES LES EXIGENCES DE SÛRETÉ APPLICABLES SONT RESPECTÉES.
2. AUGMENTER LA PUISSANCE DISPONIBLE DES RÉACTEURS EXISTANTS ET RETROUVER LES MEILLEURS NIVEAUX DE PERFORMANCE OPERATIONNELLE.
3. CONFIRMER LE LANCEMENT DU PROGRAMME INDUSTRIEL DE CONSTRUCTION DE TROIS PAIRES DE RÉACTEURS EPR2 PORTÉ PAR EDF.
4. APPROFONDIR L'ÉTUDE D'UN ÉVENTUEL RENFORCEMENT DU PROGRAMME ÉLECTRONUCLÉAIRE.
5. ENCOURAGER LE DÉVELOPPEMENT DES SMR ET DE PETITS RÉACTEURS INNOVANTS.
6. POURSUIVRE LA STRATÉGIE DE RETRAITEMENT ET DE VALORISATION DU COMBUSTIBLE NUCLÉAIRE ET FAIRE ABOUTIR LES TRAVAUX VISANT LE RENOUVELLEMENT DES INSTALLATIONS DE L'AVAL DU CYCLE.
7. DÉFINIR UNE NOUVELLE FEUILLE DE ROUTE ET ENGAGER LES TRAVAUX RELATIFS À LA FERMETURE DU CYCLE ET À LA MISE EN PLACE D'UN PARC DE RNR EN FRANCE.
8. METTRE EN ŒUVRE UNE FILIÈRE INDUSTRIELLE EUROPÉENNE DE CONVERSION ET D'ENRICHISSEMENT DE L'URANIUM DE RETRAITEMENT.
9. MAINTENIR UNE CAPACITÉ DE RECHERCHE DANS LE SECTEUR NUCLEAIRE À LA POINTE SUR L'ENSEMBLE DES PRIORITÉS DE LA POLITIQUE NUCLÉAIRE MENÉE PAR L'ÉTAT.

## PPE – SNBC : Volet nucléaire

**9 propositions extrêmement ambitieuses** basées sur des affirmations volontaristes, mais considérées comme acquises :

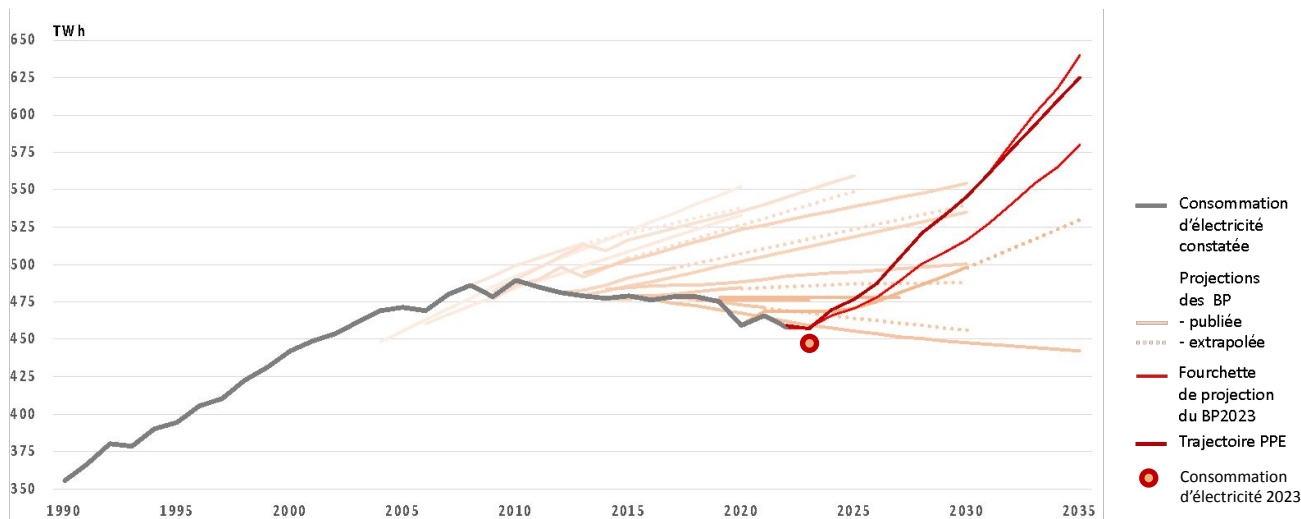
- aucune analyse de faisabilité
- pas de limite de moyens politiques ou budgétaires
- ni analyse de risque ni exploration d'alternatives



## SNBC

Par ailleurs, les leviers de maîtrise de la consommation électrique (sobriété et efficacité) ne seront pas en mesure de contrebalancer la forte augmentation des besoins en électricité.

Il est par conséquent impératif, dans la stratégie française énergie-climat, de développer au maximum l'ensemble des moyens de production décarbonée (...) afin de disposer d'une trajectoire d'offre à long terme, et vérifier qu'elle permette de répondre aux consommations anticipées.



Source : RTE, Bilans prévisionnels (2001–2023)

Une **projection de hausse de la consommation d'électricité très forte**, “auto non-réalisatrice” et contredite par l'évolution constatée...

- **DGEC** : “planifier la croissance des usages électriques” pour suivre la hausse planifiée de la production décarbonée
- **EDF** : revoir à la baisse les objectifs renouvelables (PV) de la PPE si la demande électrique ne suit pas
- **négaWatt** : sobriété et efficacité sont clés pour maximiser l'affectation de la nouvelle production aux nouveaux usages

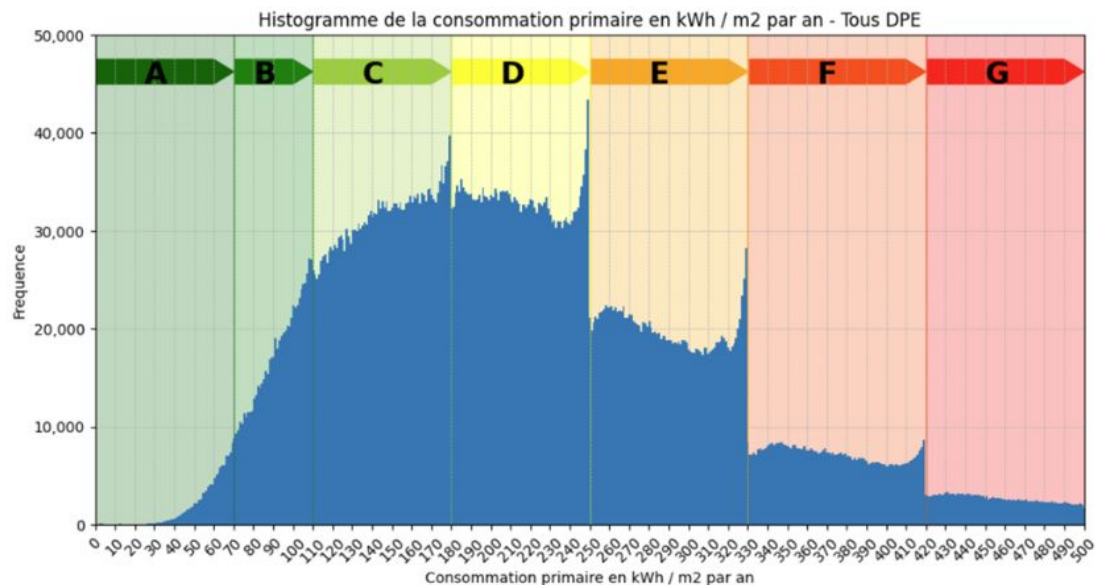
### Réforme envisagée : **Réduire le facteur d'énergie primaire de l'électricité pour favoriser le recours à l'électricité**

Conséquences logiques :

- 1,2 M passoires n'en sont plus
- Permet d'atteindre les objectifs exprimés en classe de performance **en réduisant beaucoup moins les consommations, les émissions et les factures**
- **Rend beaucoup plus difficile l'atteinte des objectifs physiques** ("zéro émissions nettes")
- **Favorise la mise en place de PAC sans rénovation** : grave menace sur la pointe (+10 GWe)
- **Défavorise la filière des PAC au bénéfice des convecteurs électriques** lors de rénovation
- Trompe gravement les acheteurs, loueurs, financeurs avec une **étiquette fausse**. Risque de **perte de confiance des Français** dans le seul outil de pilotage de la rénovation !

## Comment favoriser efficacement la pénétration de l'électricité (1/2) ?

1) Rendre impossible les DPE de complaisance (source : KRNO)



### Comment favoriser efficacement la pénétration de l'électricité (2/2) ?

#### MaPrimeRénov'

- 2) N'accepter les PAC sans rénovation que pour les logements C ou mieux
- 3) Créer un bonus PAC dans le Parcours accompagné rénovation d'ampleur
- 4) Créer une ligne spécifique dédiée aux PAC air/air en substitution de convecteurs électriques

#### Filière

- 5) Lutter contre la surfacturation des pompes à chaleur par les artisans
- 6) Exiger une bien meilleure qualification des installateurs de PAC
- 7) Mettre en place un plan de communication grand public sur l'intérêt de travaux associant PAC et rénovation du bâti.





# Nos priorités en 2025

---

- Hélène GASSIN

**Réflexion stratégique** : place de la prospective, travaux préparatoire pour le prochain exercice

## **CLEVER - Faire de la sobriété un pilier des politiques européennes**

- Portage politique du “Manifeste pour la sobriété” (publié en mars 2024)
- Diffusion du scénario CLEVER pour améliorer la prise en compte de la sobriété dans les travaux de modélisation et projet d'analyse des impacts et co-bénéfices de la sobriété

## **MINIMAL - Prospective et plaidoyer sur les sujets matériaux/métaux**

- Poursuite Minimal avec un nouveau métal (cuivre).
- Valorisation des études cuivre et Lithium

## **PractiSE - Mettre en pratique la sobriété avec des acteurs de terrain**

- Outiller collectivités et entreprises pour la pérennisation de pratiques de sobriété énergétique des bâtiments tertiaires de bureaux
- Engager et expérimenter des dynamiques collectives de sobriété à l'échelle des territoires
- Sensibiliser et diffuser auprès de réseaux d'acteurs relais



# Merci pour votre participation

---

**Contact presse :**

[presse@negawatt.org](mailto:presse@negawatt.org)

07 83 76 53 08

**Ressources :**

[www.negawatt.org](http://www.negawatt.org)

[www.decrypterlenergie.org](http://www.decrypterlenergie.org)

→ Enregistrement du webinaire et support de présentation envoyés à tous les participants